

Argenta-Fund Europese Aandelen High Value is een compartiment van "ARGENTA-FUND", een investeringsvennootschap met veranderlijk kapitaal (SICAV) met meerdere compartimenten, naar Luxemburgs recht, opgericht overeenkomstig de wet van 17 december 2010 betreffende de collectieve investeringsinstellingen. De vennootschap werd op 27 november 1987 opgericht voor onbepaalde duur. De vennootschap is onderworpen aan de Europese richtlijn inzake de belasting op sparen (zie prospectus en Belgische bijlagen).

## Belegingspolitiek

Het doel van het compartiment EUROPESE AANDELEN High Value beoogt een zekere Europese spreiding en zal vooral beleggen in ondergewaardeerde aandelen. De aanbevolen looptijd van de investeringen bedraagt minstens 7 jaar.

## Kerngegevens per 25/01/2012

Inventariswaarde	EUR	923.86
Nettoactiva	EUR	7 340 509.94
Startdatum		29/03/2006
Initiële inventariswaarde	EUR	1 000.00
ISIN-code		LU0248860008

## Kostenstructuur

Instapkosten	2.00 % (**)
Uitstapkosten	0.00 %
TER (Total Expense Ratio) 1°	1.76 %
PTR (Portfolio Turnover Ratio) 2°	13.91 %
TOB bij uitstap (Beurstaks)	0.5% (750€ max)

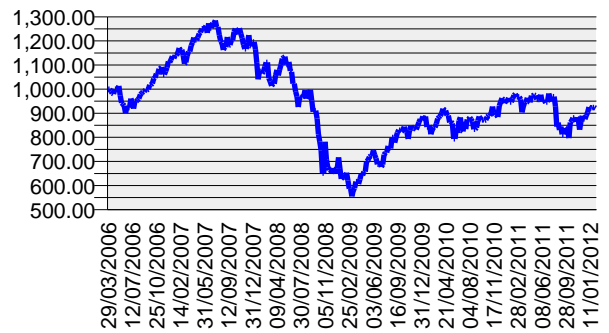
## Risicoklasse 5

De investeringen in dit compartiment zijn onderworpen aan marktschommelingen en de belegger loopt het risico, in voorkomend geval, een lager bedrag terug te krijgen dan wat hij oorspronkelijk geïnvesteerd heeft.

Gezien de samenstelling van het fonds wordt dit product onder risicoklasse BEAMA 5 geïnclassificeerd op een schaal van 0 (laagste risico) tot 6 (hoogste risico). Deze classificatie is gebaseerd op de standaardafwijking van het compartiment of de referentie-index.



## Evolutie Inventariswaarde (in EUR) (\*)



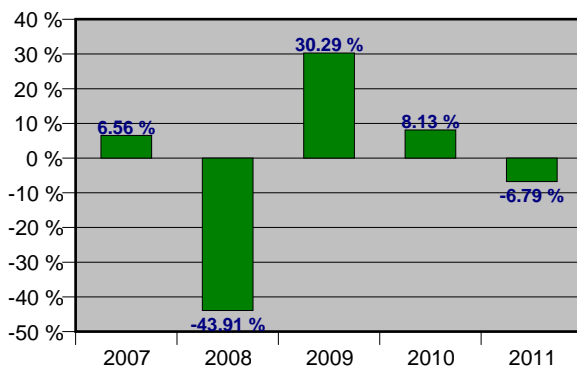
## Argenta-Fund Europese Aandelen High Value

## Actuariële rendementen op jaarbasis per 25/01/2012 (\*)

1 jaar	3 jaar	5 jaar	10 jaar	sinds de creatie
-2.35 %	13.40 %	-4.29 %		-1.35 %

(\*) De rendementen zijn gebaseerd op historische gegevens en geven geen garantie voor de toekomst. Ze houden ook geen rekening met eventuele fusies binnen de compartimenten, noch met kosten of taksen.

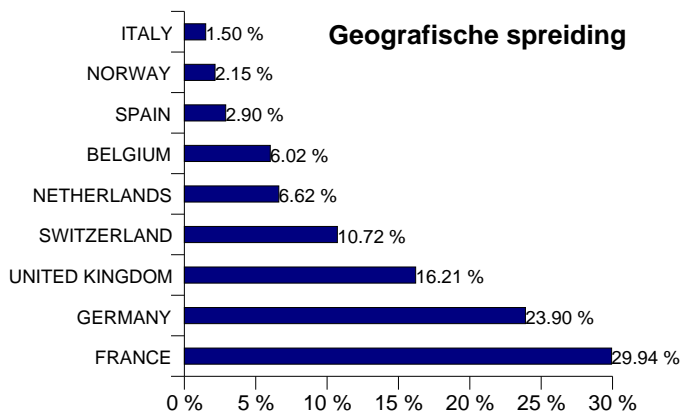
## Jaarlijkse rendementen van de laatste boekjaren (01/01-31/12) (\*)



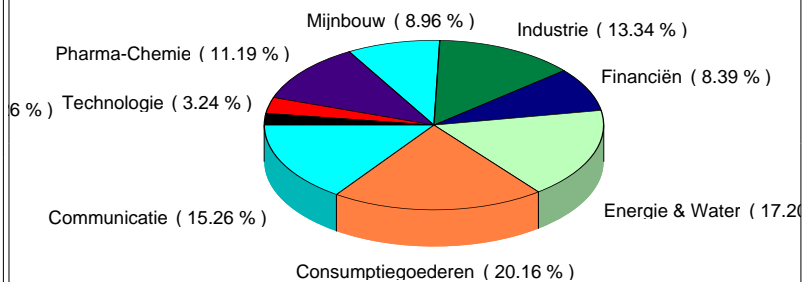
## Samenstelling van de portefeuille per 25/01/2012

TOTAL	5.99 %
SANOFI	5.92 %
BASF SE	5.55 %
VODAFONE GROUP	5.36 %
E.ON	4.30 %
BG GROUP	4.26 %
PROSIEBEN SAT.1 MEDIA AG PFD	4.13 %
UNILEVER NV	4.08 %
TELENET GROUP HOLG	4.01 %
COMPAGNIE FINANCIERE RICHEMONT S	3.85 %
<b>% van vermogen in top 10 posities</b>	<b>47.45 %</b>
<b>Totaal aantal posities</b>	<b>33</b>

## Geografische spreiding



## Sectorspreiding portefeuille



1. De totale kostenratio (TER) geeft de kosten van een fonds weer als percentage van de inventariswaarde.  
 2. De PTR geeft een indicatie van de omloopsnelheid van de portefeuille aan. Op deze manier kan een indruk worden verkregen van de mate waarin er actief beheer plaatsvindt en kan ook een indruk verkregen worden van de transactiekosten.  
 \*\* Maximale instapkosten volgens prospectus/Belgische bijlage: 5%