



Informations clés pour l'investisseur

Ce document fournit des informations essentielles aux investisseurs de ce fonds. Il ne s'agit pas d'un document promotionnel. Les informations qu'il contient vous sont fournies conformément à une obligation légale, afin de vous aider à comprendre en quoi consiste un investissement dans ce fonds et quels risques y sont associés. Il vous est conseillé de le lire pour décider en connaissance de cause d'investir ou non.

ARGENTA DP - Dynamic Allocation, (un compartiment de ARGENTA DP SA, SICAV publique de droit belge)

géré par Arvestar Asset Management SA

Classe B - ISIN: BE0946551257

Objectifs et politique d'investissement

Objectif

- L'objectif du fonds est de vous offrir, par le biais d'une gestion active du portefeuille, une plus-value à long terme sur votre investissement en constituant un portefeuille d'actifs dont la composition répond à la plupart des exigences applicables aux fonds d'épargne pension belges (plus amplement décrits dans le prospectus (cf. section 'Informations concernant les placements')) sans être soumis aux conditions et conséquences fiscales de ces produits. Il s'agit d'un fonds géré activement. Ce type de fonds n'est pas destiné à reproduire la performance d'un benchmark.

Politique d'investissement

- Le fonds investit principalement (sans aucune restriction géographique ou sectorielle quelconque) dans des valeurs mobilières qui, par leur rendement ou plus-value, contribuent à l'accroissement de la valeur d'inventaire tout en diminuant les risques de perte par une diversification adaptée. La composition du portefeuille répond à des limites d'investissement similaires à celles imposées aux fonds d'épargne pension belges, sous réserve des investissements en actions et/ou autres titres de capital qui doivent représenter minimum 60% du portefeuille.

Benchmark: 55,25% MSCI EMU Net Return, 9,75% MSCI World-ex-EMU Net Return, 22,75% Barclays Euro Aggregate Treasury Total Return, 12,25% Iboxx Euro Corporate Overall Total Return.

Utilisation du benchmark: le benchmark est utilisé dans le contexte de la gestion des risques. La sélection et la pondération des actifs dans le portefeuille du fonds peuvent différer significativement de la composition du benchmark.

Souscription/Remboursement

- Toute demande de souscription/remboursement de parts peut être introduite chaque jour ouvrable avant 16h00 (heure belge) auprès de Caceis Belgium SA.

Types de Parts

- Les parts du fonds sont des parts de capitalisation, émises sous forme d'actions, ne donnant pas droit à un dividende. Tous les revenus que le fonds perçoit sont réinvestis.

Produits dérivés

- Le fonds peut, de manière facultative, utiliser des contrats à terme ('FX futures' et/ou 'FX forwards') dans un but de couverture des risques de change.

Horizon d'investissement

- Ce fonds pourrait ne pas convenir aux investisseurs qui prévoient de retirer leur apport dans les 4 ans de leur investissement.

Profil de risque et de rendement



1	2	3	4	5	6	7
---	---	---	---	---	---	---

- Tout investissement étant par nature risqué, son rendement (performance) est aléatoire. Le profil de risque et de rendement de votre investissement est reflété par un indicateur synthétique qui classe le fonds sur une échelle risque/rendement allant du niveau le plus faible (1) au niveau le plus élevé (7).
- Ce niveau de risque/rendement est calculé sur base des variations de valeur du portefeuille (volatilité) enregistrées au cours des 5 dernières années (ou sur base de simulations produites en fonction d'un indice de référence approprié si le fonds ou la classe existe depuis moins de 5 ans). Il donne une indication du rendement que ce fonds peut générer et du risque auquel votre capital est exposé mais ne signifie pas que le profil de risque/rendement actuellement affiché demeurera inchangé.
- Les données historiques, telles que celles utilisées pour calculer l'indicateur synthétique, pourraient ne pas constituer une indication fiable du profil de risque futur du fonds.
- Le niveau risque/rendement le plus bas (niveau 1) ne signifie pas que l'investissement est sans risque.
- Le profil de risque/rendement ci-affiché s'explique essentiellement par la présence d'actions (et, dans une moindre mesure, d'obligations) dans le portefeuille.

- Le capital investi dans ce fonds ne bénéficie d'aucune garantie ou protection particulière. Vous pouvez donc perdre tout ou partie du capital investi dans ce fonds.

Certains risques ne sont pas (ou ne sont pas adéquatement) reflétés dans le profil de risque et de rendement affiché. Parmi ces risques, les risques suivants pourraient avoir une incidence importante sur le profil de risque et de rendement du fonds:

- Risque de concentration : Le Fonds est fortement concentré dans une classe d'actifs particulière. En raison de la politique d'investissement, le fonds est investi pour une part importante en actions de sociétés d'une capitalisation boursière inférieure à 3 milliards d'euros et en titres d'émetteurs situés dans l'Espace économique européen.

Frais

Les frais servent à couvrir les coûts d'exploitation du fonds (en ce compris ses coûts de commercialisation et de distribution). Ces frais réduisent le rendement potentiel de votre investissement.

Frais ponctuels prélevés avant ou après investissement

Frais d'entrée 2.00%

Frais de sortie Pas applicable.

Le pourcentage indiqué est le maximum pouvant être prélevé sur votre capital avant que celui-ci ne soit investi / avant que le revenu de votre investissement ne vous soit distribué.

Frais prélevés par le fonds sur une année

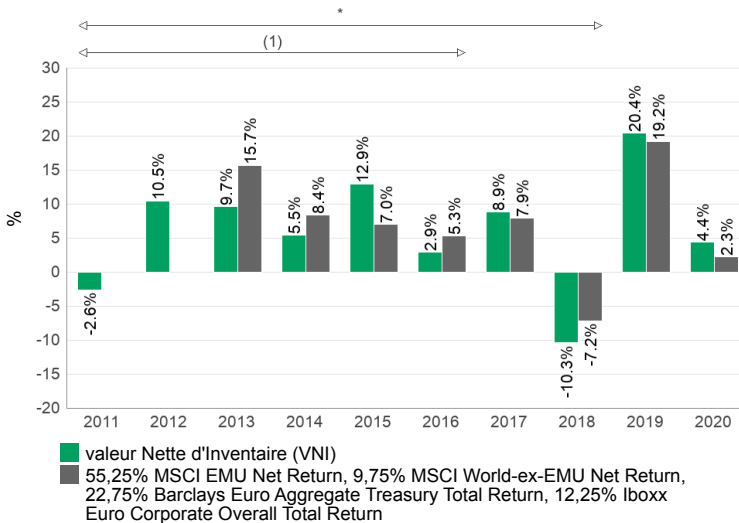
Frais courants 1.73%

Frais prélevés par le fonds dans certaines circonstances

Commission de performance Pas applicable.

- Les frais d'entrée communiqués sont des montants maximums. Dans certains cas, ces frais peuvent être inférieurs. Vous pouvez contacter votre distributeur ou votre conseiller habituel pour qu'il vous communique le montant effectif de ces frais.
- Le montant des frais courants communiqué est calculé sur base des frais comptabilisés sur une période de 12 mois prenant fin le 31 décembre 2020. Ce montant peut varier d'un trimestre à l'autre. Ces frais incluent les frais de transaction pris en charge par le fonds lorsqu'il souscrit et/ou vend des parts d'un autre fonds.
- Des frais spécifiques peuvent être mis à votre charge en cas de changement de compartiment.
- Pour de plus amples informations sur l'ensemble des frais et leur mode de calcul, veuillez consulter la section 'Commissions et frais' du prospectus.

Performances passées



- Le diagramme ci-joint illustre les performances réalisées par cette classe au cours de la période y indiquée.
- Ces informations donnent une indication, mais ne constituent en aucun cas une garantie, quant aux performances futures.
- Ce compartiment a été créé en 2019. Cette classe a été créée en 2006.
- Ces performances sont calculées en EUR et tiennent compte de tous les frais et commissions mis à charge du compartiment (sans exclusion).
- Ces performances ne suivent pas le benchmark.

*: Ces performances sont celles du compartiment fusionné DPAM INVEST B Balanced Dynamic Growth.

(1): Le benchmark affiché pendant cette période n'est plus d'actualité (changement au 31/12/2016).

Informations pratiques

- Dépositaire: J.P. Morgan Bank Luxembourg S.A., Brussels Branch.
- Ce fonds est un compartiment de la SICAV ARGENTA DP SA (ci-après 'ARGENTA DP' ou la 'SICAV'). ARGENTA DP est un organisme de placement collectif en valeurs mobilières constitué en Belgique (Etat membre d'origine de la SICAV), répondant aux exigences de la Directive 2009/65/CE et soumis au contrôle prudentiel de la FSMA.
- Conformément aux dispositions légales applicables, le patrimoine du compartiment est distinct du patrimoine des autres compartiments de la SICAV, ce qui implique notamment que les droits des investisseurs et autres créanciers de ce compartiment sont limités aux actifs de celui-ci.
- Une copie du prospectus et du/des dernier(s) rapport(s) périodique(s) (rapport annuel et, le cas échéant, rapport semestriel subséquent) peut être obtenue, sans frais, sur simple demande adressée au siège social (ou, le cas échéant, auprès du service financier) de la SICAV. Ces documents (établis en français et en néerlandais) ainsi que de plus amples informations sur ce produit sont par ailleurs disponibles sur le site <https://www.argenta.be/portalserver/argenta/arvestar>.
- La valeur de vos parts est publiée sur le site: <https://www.argenta.be/portalserver/argenta/arvestar> et sur le site www.beama.be.
- La législation fiscale belge peut avoir une incidence sur votre situation fiscale personnelle.
- *La responsabilité de la SICAV ne peut être engagée sur base d'informations contenues dans ce document que si ces informations s'avèrent trompeuses, inexactes ou non cohérentes avec les parties correspondantes du prospectus. Il vous est conseillé de lire ce document ainsi que le prospectus et les rapports périodiques de la SICAV pour pouvoir décider d'investir en connaissance de cause.*
- Les parts détenues dans ce compartiment peuvent être échangées contre des parts d'un autre compartiment de ARGENTA DP, et ce conformément aux modalités prévues dans le prospectus (succinctement reprises dans la sous-rubrique 'Souscription / Remboursement' au recto du présent document).
- Pour de plus amples informations sur ce produit (risques, charges fiscales ou autre), vous pouvez consulter le prospectus ou le site web susmentionné.
- Les détails de la Politique de Rémunération actualisée sont accessibles via le site <https://www.argenta.be/content/dam/argenta/documents/investir/fonds/arvestar/Politique%20de%20r%C3%A9mun%C3%A9ration.pdf>. Un exemplaire imprimé sera mis à disposition gratuitement sur demande adressée à Arvestar Asset Management SA, Rue Guimard 19, 1040 Bruxelles ou à l'adresse e-mail suivante : info@arvestar.be.
- Gestionnaire: Arvestar Asset Management SA. Le gestionnaire a délégué la gestion intellectuelle de la SICAV à DPAM SA, rue Guimard, 18 1040 Bruxelles.